

# 3D打印 新品材料介绍

3D Printing  
New Filament Introduction



## PETG光变线材

PETG-UV COLOR CHANGE

NEW

基于传统 PETG 改性，融入光感变色成分，保留 PETG 优良性能，UV 触发瞬间变色。线材打印性好，强度高韧、耐候性强，色彩持久，适用于艺术摆件、创意装饰、实验教具等场景。



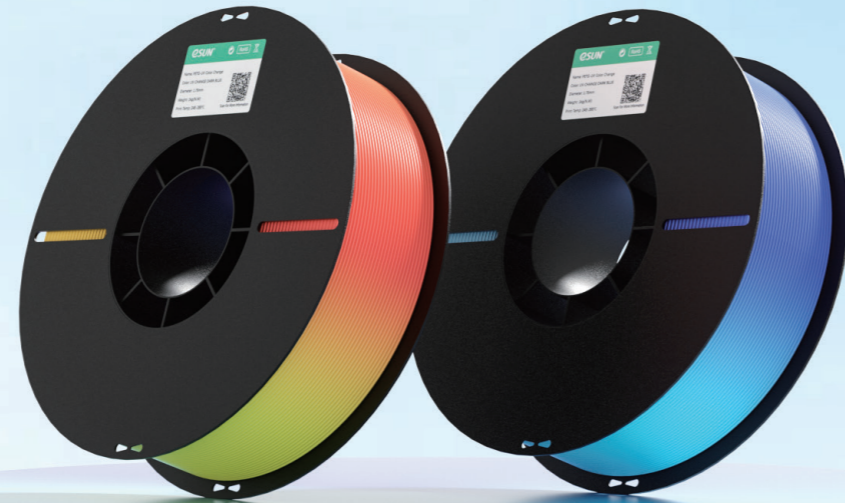
秒变黑科技  
灵动充满趣味性



耐候性能优异  
适配户外场景应用



高耐热性  
热变形温度64°C



光变红

光变深蓝

## PETG哑光线材

PETG-MATTE

NEW

以PETG为基材，保留高强高韧、防水环保特性，质感细腻哑光，色彩丰富。打印稳定不翘边、成型好，耐候性优异，户外不易变形，适用于玩具、装饰、景观造景、写实模型等场景。



哑光质感 色彩多样



防水耐晒 稳定如一



易于打印 环境友好

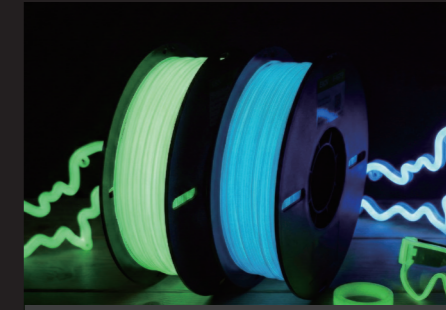


## PETG夜光线材

PETG-LUMINOUS

NEW

基于 PETG 开发，继承其坚固耐用特质，打印稳定流畅、易成型。支持 UV 激发高亮夜光，发光持久不衰；耐候性优异，户外使用不易损坏，适用于创意装饰、景观标识、动漫玩具等场景。



UV激发 高亮长效夜光



承继PETG特性 坚固耐用抗造



夜光蓝



夜光绿

环境明亮时自动吸收光能

# eSUN®

— 让创造简单 —

eSUN 官网



电话: 0755 86581960

eSUN 公众号



邮箱: bright@esun3d.com

eSUN 天猫旗舰店



网址: www.esunchina.net

eSUN QQ粉丝群



## PLA高速线材

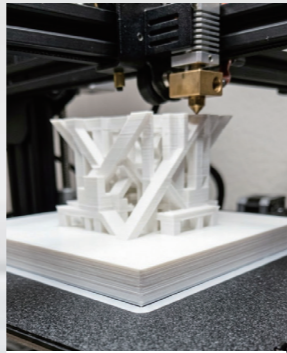
### PLA-HF/HIGH FLOW

NEW

PLA-HF 是一款专为高速 3D 打印而开发的 PLA 线材。该产品针对高速打印环境优化，能够在高挤出速率下保持挤出流畅，并具备快速冷却定型的能力。打印时底板附着优异，可有效减少翘曲、收缩和卷曲现象，从而确保打印模型尺寸精准、结构稳定。



600+mm/s极速打印  
行业顶尖高速水准



低收缩不翘曲  
高精度更稳固



搭桥能力出色  
打印复杂模型游刃有余

## ABS+全新性能升级

### ABS+ UPGRADED VERSION

UPGRADE

ABS+全新升级款，突破传统ABS瓶颈，重塑桌面级3D打印标杆。专为功能性零件设计，降低打印门槛，实现高效稳定打印。保留高强度、耐冲击特性，同时气味更低、收缩率更小，打印不易翘边开裂，轻松打印高精度、高品质作品。



封箱打印“0”翘曲  
\*本数据基于实验室测试结果



高强度，耐冲击  
耐用性更强



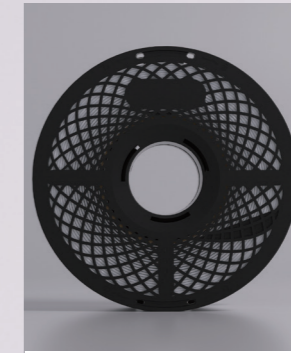
89°C高耐热  
适用更广场景

## 可拆卸盘2.0

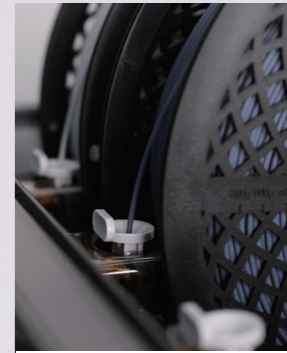
### ESPOOL+2.0

NEW

eSUN 新款可拆卸线盘，经设计与结构优化，采用精简几何镂空盘面，在实现轻量化的同时，兼顾结构稳固与优异透气性能。使用体验更顺滑，线盘扭转拆装轻巧省力，线材送料顺畅；可适配多种打印材料，兼容主流FDM打印机与AMS系统，满足多元打印场景，打造更高效、可持续的耗材包装体系。



材质坚固 抗造耐用



结构优化 送料顺畅



简易拆卸 复用便捷

